



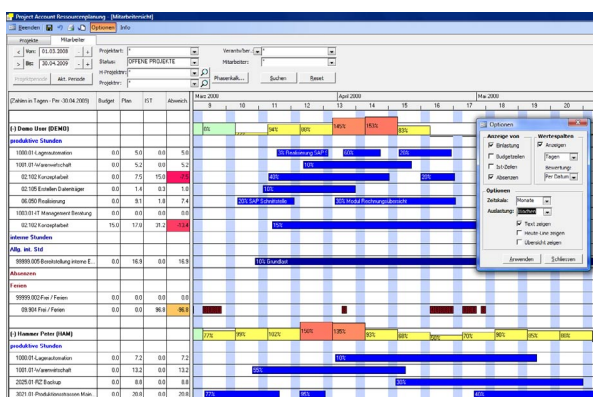
Planung. Wirksamkeit. Produktivität.

Ressourcenplanung

Die personellen Ressourcen sind der Lebensnerv jeder Unternehmung. Deren sorgfältige Planung und effizienter Einsatz bedeutet grössere Kosteneffizienz und unterstützt das Management und die Projektleiter in ihrer täglichen Arbeit. Das Modul «Ressourcenplanung» von Project Account ermöglicht eine sehr einfache Planung der Ressourcen und bietet eine übersichtliche Darstellung der Mitarbeitereinsätze in den Projekten mit Kapazitäts- und Auslastungsanzeige. Alle Projekt- und Mitarbeiterdaten werden direkt aus Project Account bezogen.

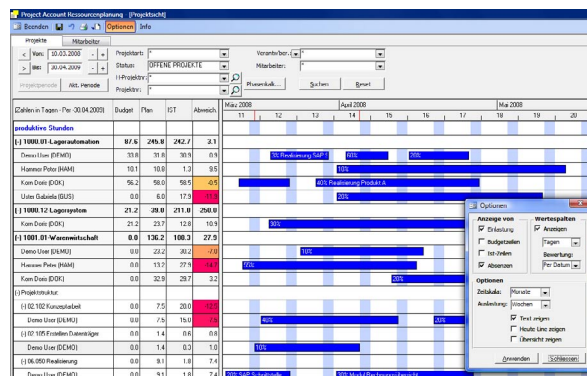
Funktionsübersicht

- Durchspielen von Planungsszenarien
- Planungsübersichten in verschiedenen Detaillierungsstufen
- Volle Integration der Projekt- und Mitarbeiterdaten aus Project Account
- Grob- und Feinplanung in verschiedenen Skalierungen (Stunden, Tage, Wochen, Monate)
- Einfaches Handling: Einlastungen und Planänderungen per Drag & Drop
- Graphische Darstellung der Auslastungsübersichten für Projekte und Mitarbeiter
- Einlastung der Ressourcen auf Projekt- und Tätigkeitsebene
- Anzeige Soll/Ist- resp. Plan/Ist-Vergleich in der graphischen Darstellung



Einfachstes Handling

Einlastungen und Anpassungen an den Planungsdaten können auf einfache Weise per Drag & Drop vorgenommen werden. Zudem können die Eingaben wahlweise in Prozent des Arbeitspensums oder in effektiven Stunden erfolgen. Die Kapazitäten lassen sich durch die verschiedenen Skalierungen erst grob vorplanen und später schrittweise verfeinern.



Highlights

Einlastungen in Abhängigkeit der Mitarbeiter-Sollstunden oder in effektiven Stunden

Einlastung und Planungsanpassungen per Drag & Drop

Anzeige von Soll/Ist Vergleich und Restkapazitäten pro Mitarbeiter/Abteilung/Unternehmen

Graphische Darstellung der Planungsübersichten für Projekte und Mitarbeiter

Direkte Ausgabe der Auslastungsübersichten als Bild-datei

Volle Integration der Projekt- und Mitarbeiterdaten aus Project Account

Übernahme der Strukturen aus der Vorkalkulation in die graphische Ansicht

Graphische Anzeige der Über- oder Unterlast jedes Mitarbeiters

Schrittweise Verfeinerung von der Grob- bis zur Feinplanung

Planungsprozess vereinfachen

Um die Vorteile einer Ressourcenplanung effizient und effektiv nutzen zu können muss gewährleistet sein, dass die Planungs- und Auswertungsvorgänge einfach und auf aktuellen Grunddaten basierend vorgenommen werden können.

Projekte aus Project Account werden automatisch in die Auslastungsplanung übernommen.

Für die Kapazitätsplanung der Mitarbeiter werden die Angaben über Arbeitspensum und Betriebskalender ebenfalls automatisch berücksichtigt.

Im Planungsvorgang können verschiedene Szenarien durchgespielt und bei Bedarf wieder verworfen werden.

Consultinform AG

Badenerstrasse 567
CH-8048 Zürich

T +41 44 406 82 00
F +41 44 406 82 01
info@consultinform.ch
www.consultinform.ch



swiss made
software



consultinform®
excellency in project controlling